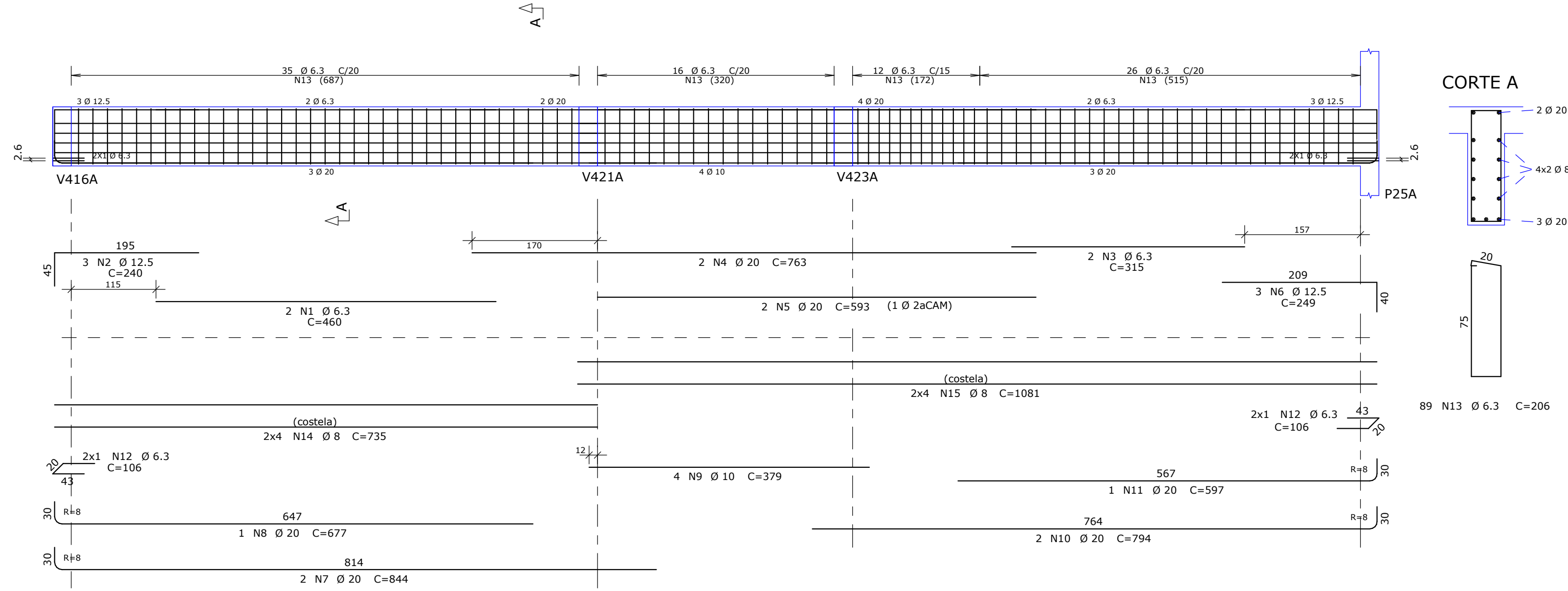
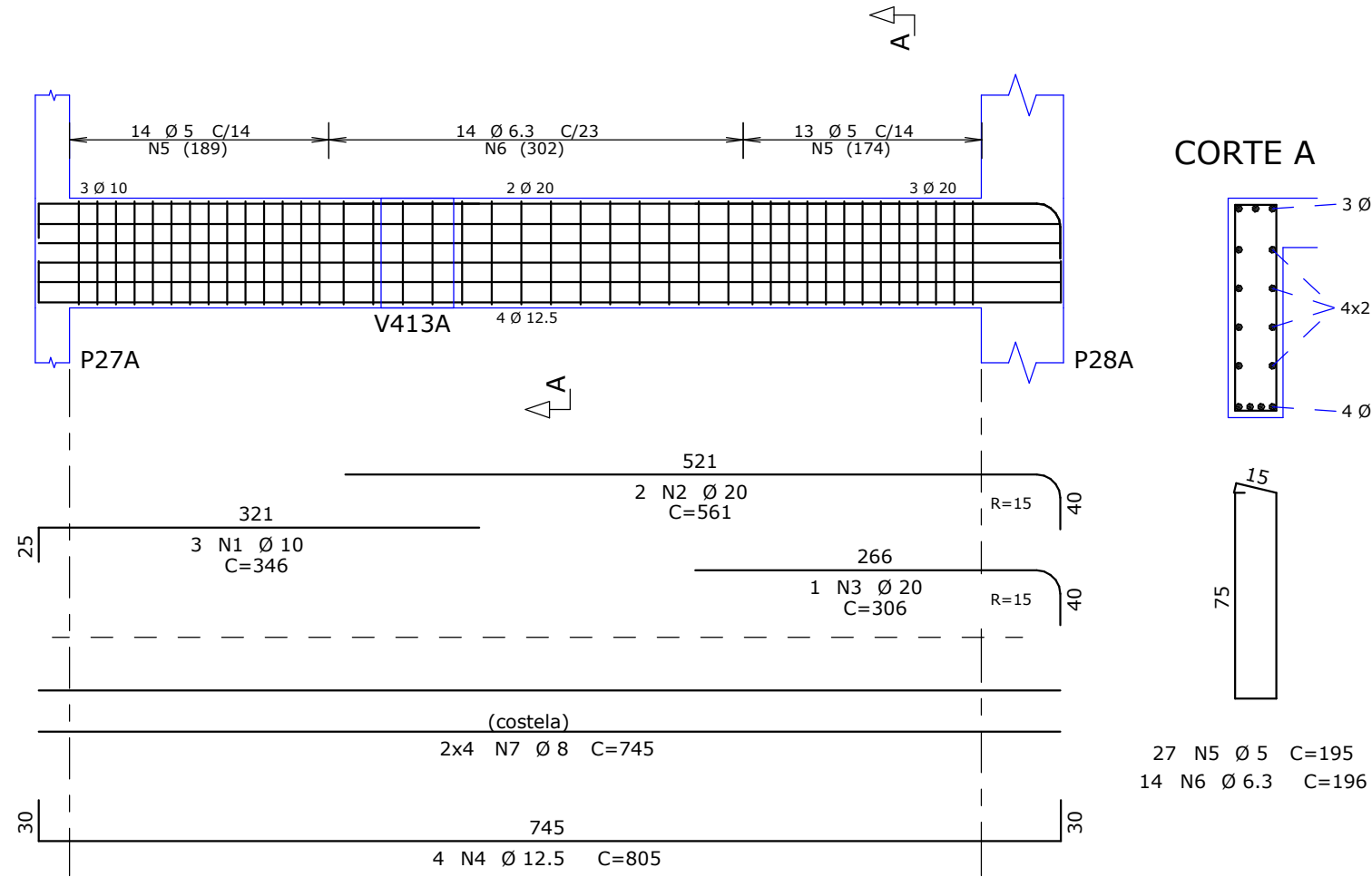


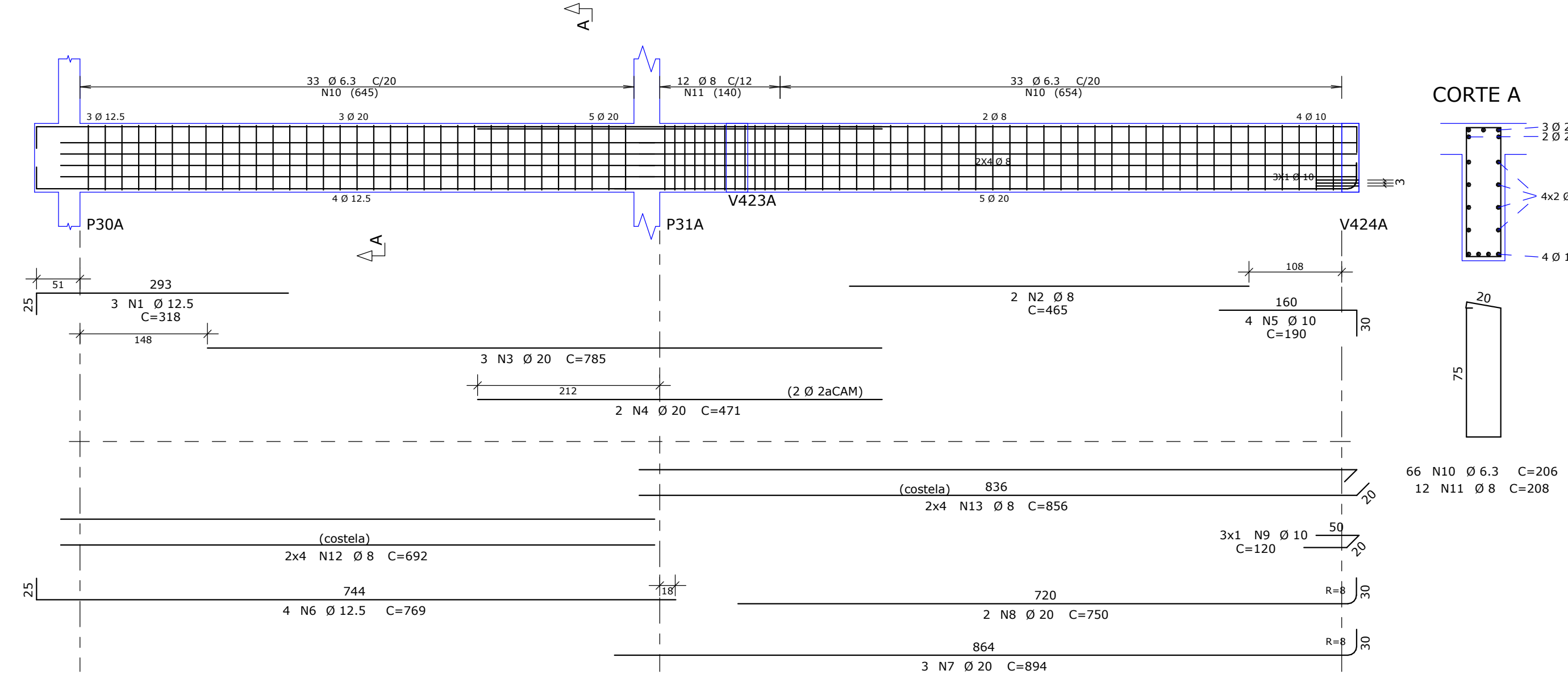
V410A 25X80



V411A 20X80

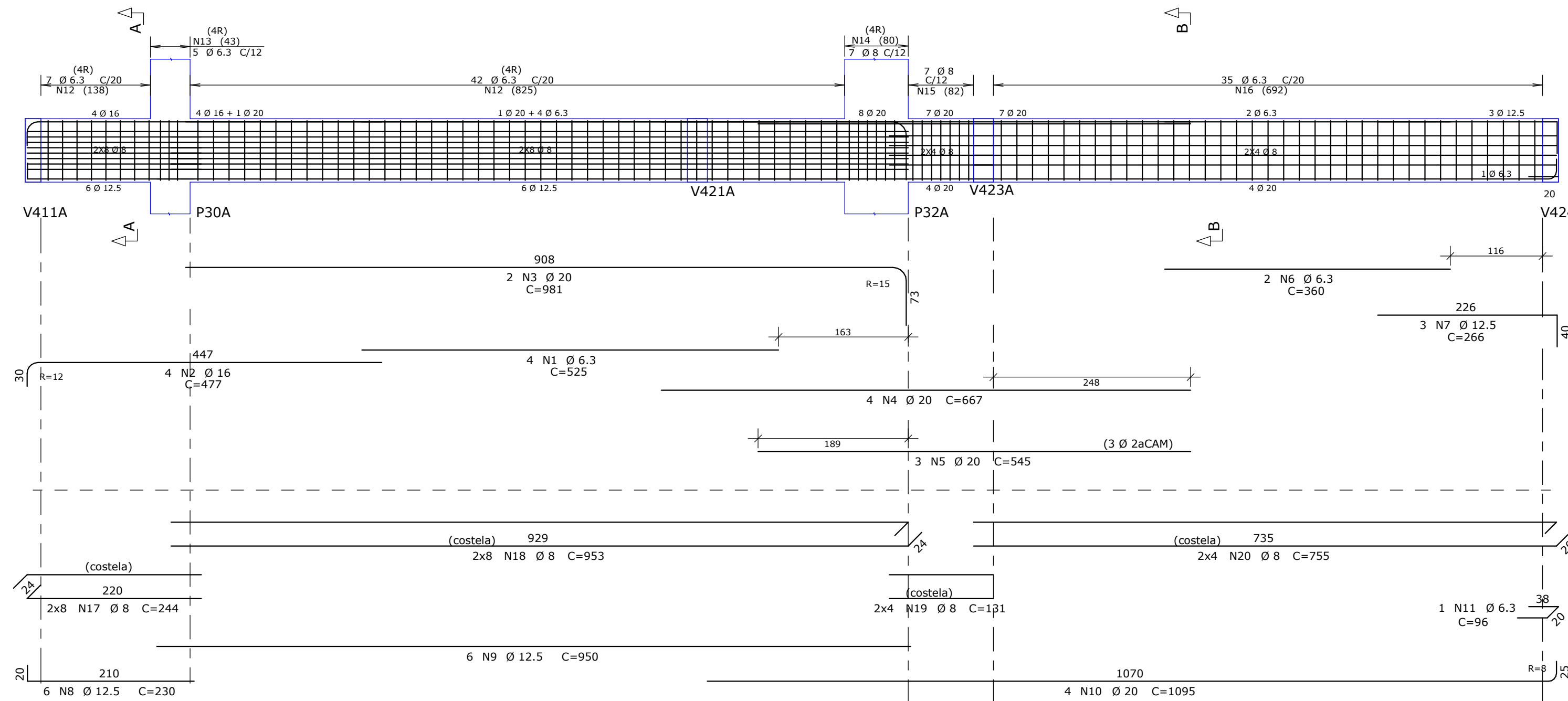


V412A 25X80

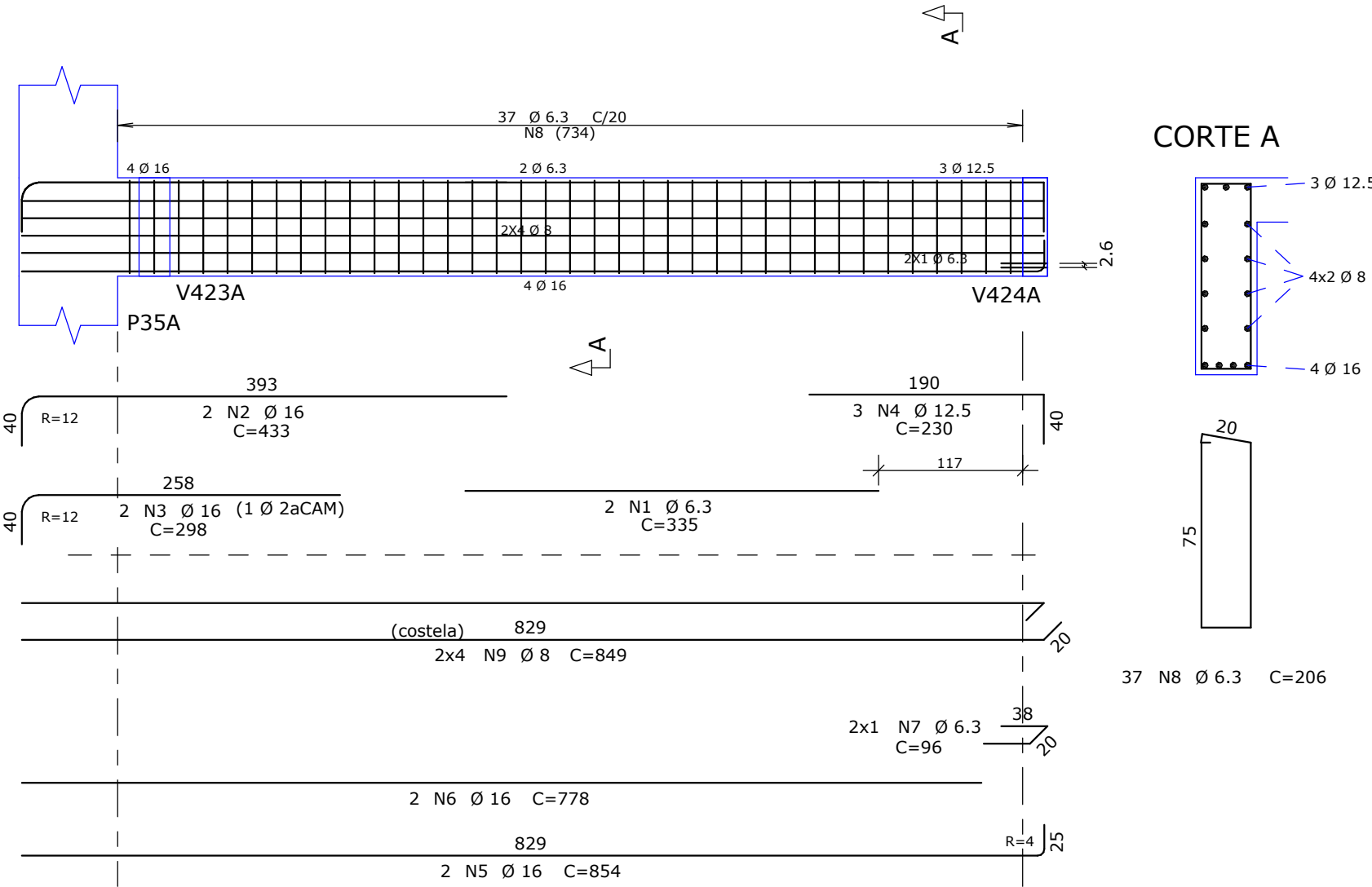


V413A 53X80

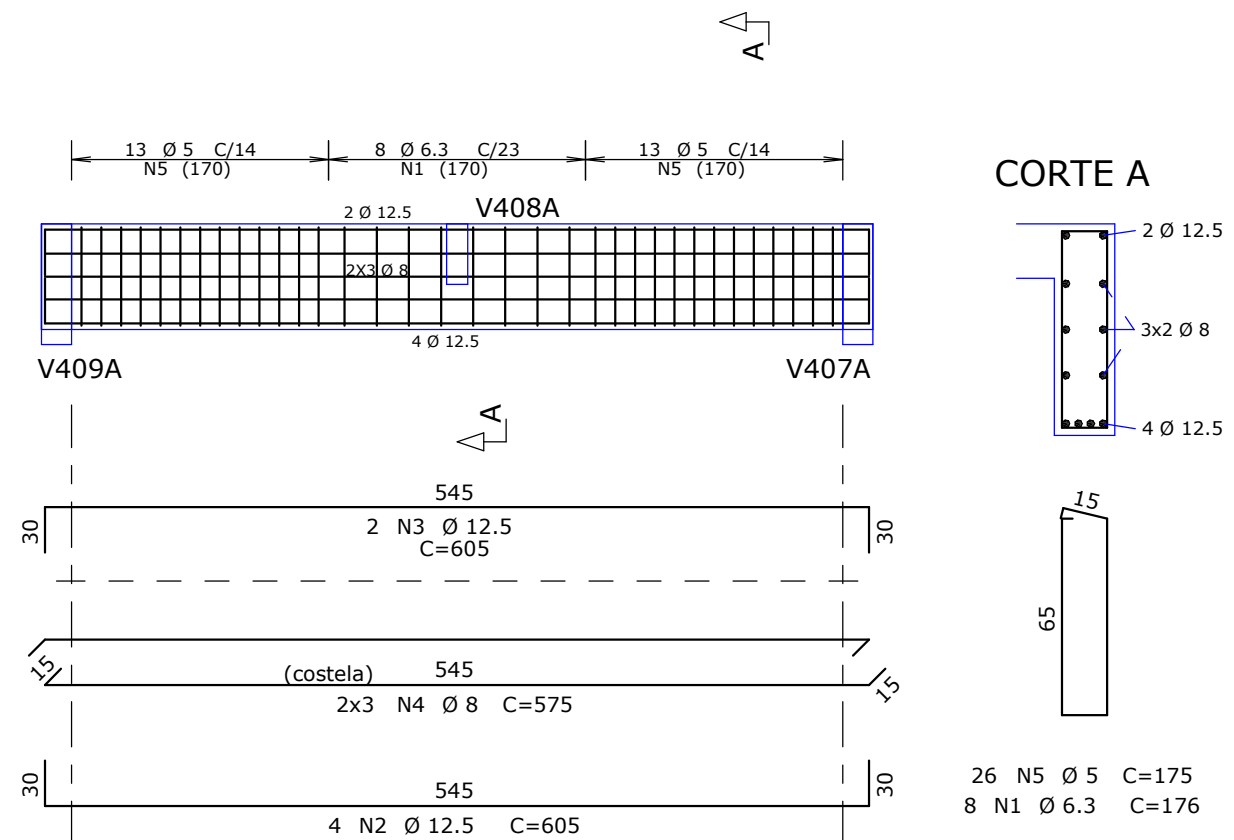
25X80



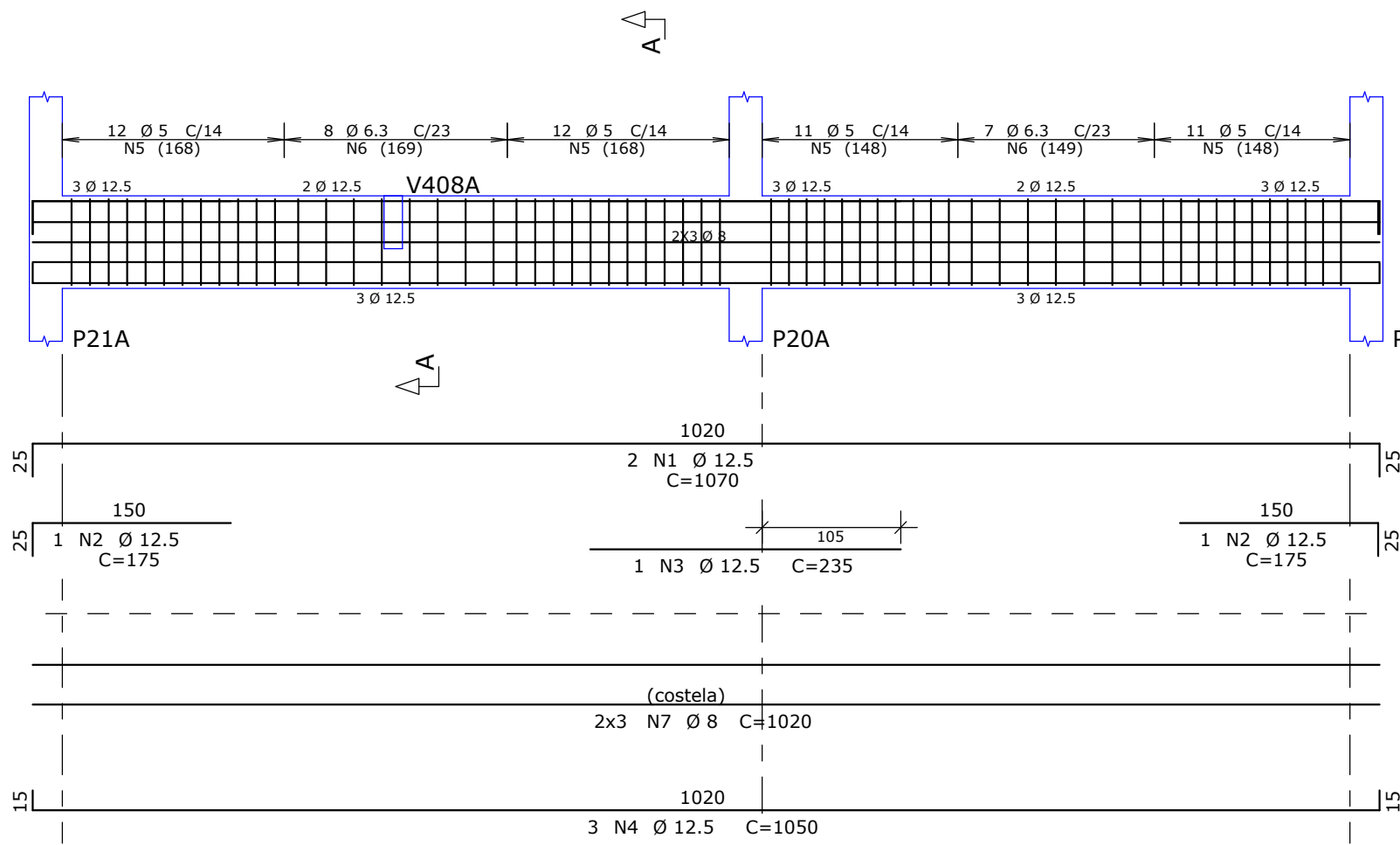
V414A 25X80



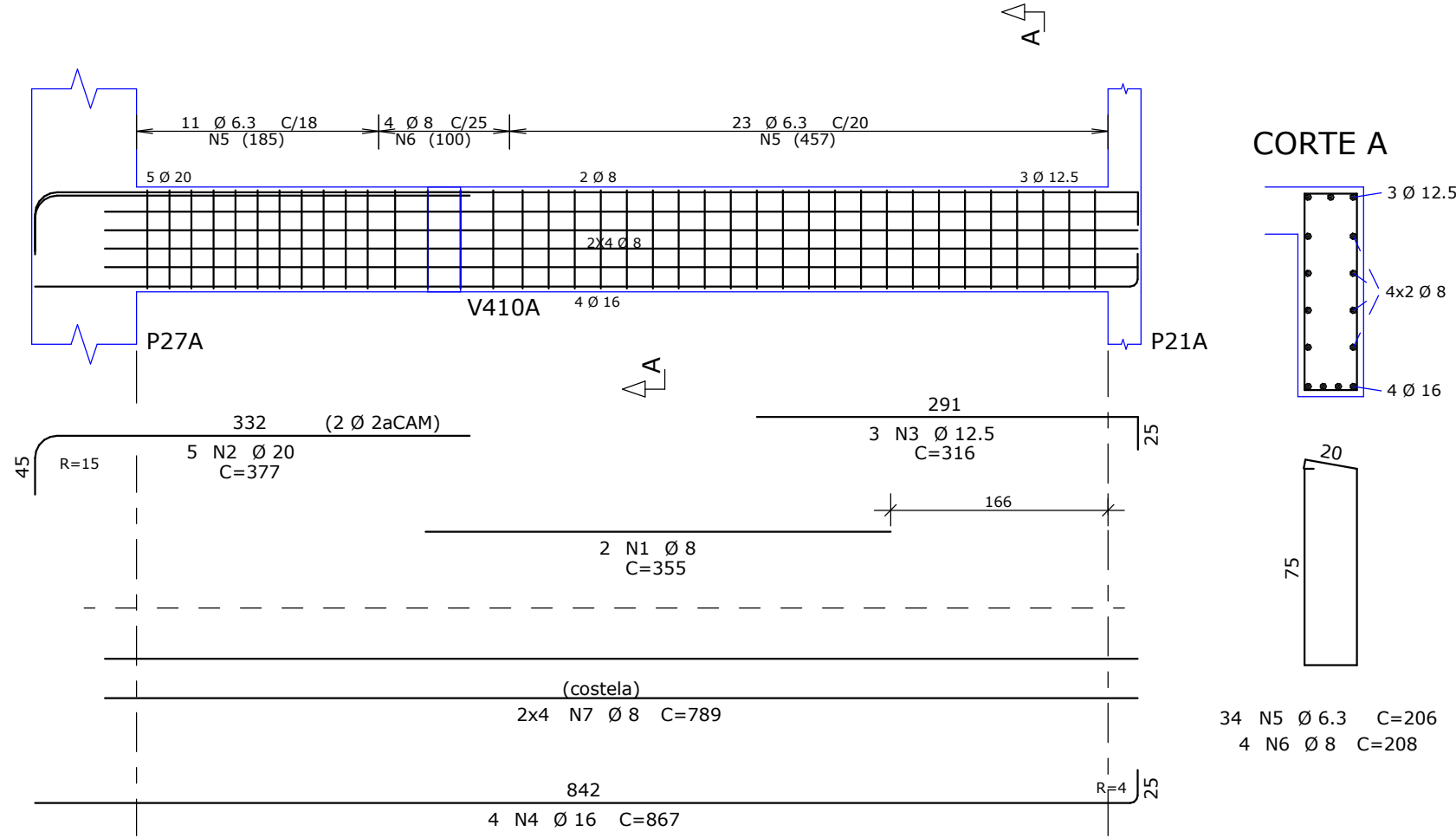
V418A 20X70



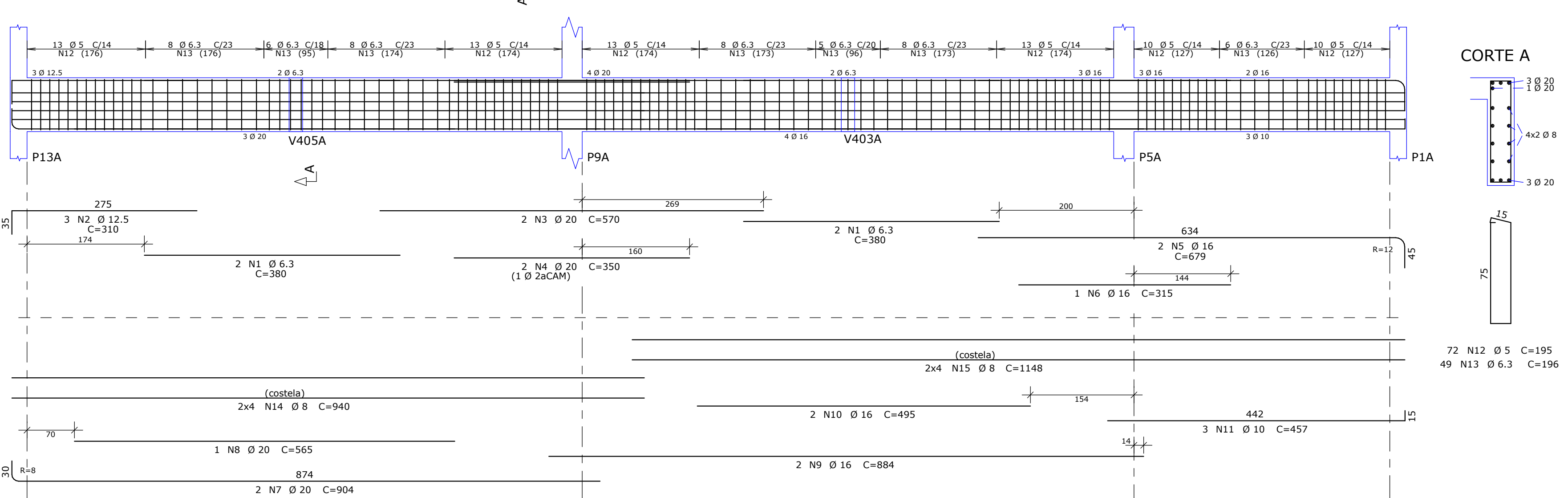
V415A 20X70



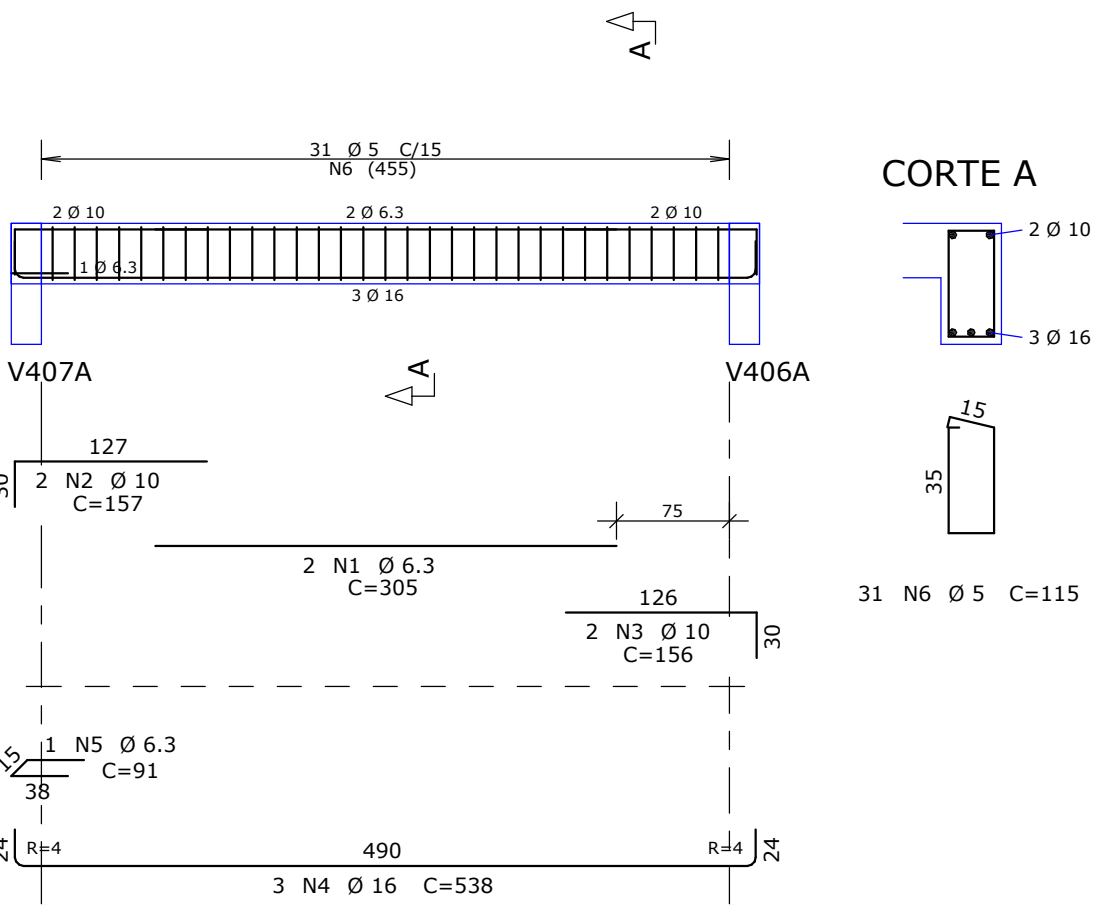
V416A 25X80



V417A 20X80



V420A 20X40



ACO	POS	BIT	QUANT	COMPRIMENTO	TOTAL
		mm	UNIT	cm	
V410A	S0A	1	6,3	2	460
	S0A	2	12,5	3	240
	S0A	3	6,3	2	315
	S0A	4	20	2	763
	S0A	5	20	2	593
	S0A	6	12,5	3	249
	S0A	7	20	2	844
	S0A	8	20	1	677
	S0A	9	10	4	379
	S0A	10	20	2	794
	S0A	11	20	1	597
	S0A	12	6,3	4	106
	S0A	13	6,3	80	206
	S0A	14	8	8	735
	S0A	15	8	8	5880
V411A	S0A	1	10	3	346
	S0A	2	12,5	3	561
	S0A	3	20	1	306
	S0A	4	12,5	4	805
	S0A	5	5	27	195
	S0A	6	6,3	14	196
	S0A	7	8	8	745
V412A	S0A	1	12,5	3	318
	S0A	2	8	2	465
	S0A	3	20	3	785
	S0A	4	20	2	471
	S0A	5	10	3	190
	S0A	6	12,5	4	769
	S0A	7	20	3	894
	S0A	8	20	2	750
	S0A	9	10	1	120
	S0A	10	6,3	66	206
	S0A	11	8	12	208
	S0A	12	8	8	692
	S0A	13	8	8	856
	S0A	14	8	8	856
V413A	S0A	1	6,3	4	525
	S0A	2	12,5	3	477
	S0A	3	20	2	881
	S0A	4	20	4	667
	S0A	5	20	3	545
	S0A	6	6,3	2	360
	S0A	7	12,5	3	266
	S0A	8	12,5	6	230
	S0A	9	12,5	6	196
	S0A	10	20	4	1095
	S0A	11	6,3	1	96
	S0A	12	6,3	98	230
	S0A	13	6,3	10	230
	S0A	14	8	14	232
V414A	S0A	1	6,3	2	335
	S0A	2	16	2	433
	S0A	3	16	2	298
	S0A	4	12,5	3	239
	S0A	5	16	2	854
	S0A	6	16	2	778
	S0A	7	6,3	2	96
	S0A	8	6,3	27	206
	S0A	9	8	8	849
V415A	S0A	1	12,5	2	1070
	S0A	2	12,5	2	175
	S0A	3	12,5	1	235
	S0A	4	12,5	3	1050
	S0A	5	175	46	175
	S0A	6	6,3	15	176
	S0A	7	8	6	1020
V416A	S0A	1	8	2	355
	S0A	2	20	5	377
	S0A	3	12,5	3	316
	S0A	4	16	4	867
	S0A	5	6,3	34	206
	S0A	6	8	4	208
	S0A	7	8	8	789
V417A	S0A	1	6,3	4	380
	S0A	2	12,5	3	310
	S0A	3	20	2	570
	S0A	4	20	2	350
	S0A	5	16	2	778
	S0A	6	16	1	515
	S0A	7	20	2	904
	S0A	8	20	1	565
	S0A	9	16	2	884
	S0A	10	16	2	495
	S0A	11	10	3	457
	S0A	12	5	72	14040
	S0A	13	6,3	49	196
	S0A	14	8	8	940
V418A	S0A	1	6,3	8	176
	S0A	2	12,5	4	605
	S0A	3	12,5	2	605
	S0A	4	8	6	575
	S0A	5	5	26	175
V420A	S0A	1	6,3	2	305
	S0A	2	10	2	157
	S0A	3	10	2	312
	S0A	4	16	3	538
	S0A	5	6,3	1	91
	S0A	6	5	31	115

RESUMO DE AÇO		
ACO	BIT	PESO
	mm	kgf
608	5	355
S0A	6,3	1030
S0A	8	1082
S0A	10	375
S0A	12,5	287
S0A	16	161
S0A	20	329
Peso Total	608 =	55 kgf
Peso Total	S0A =	2057 kgf

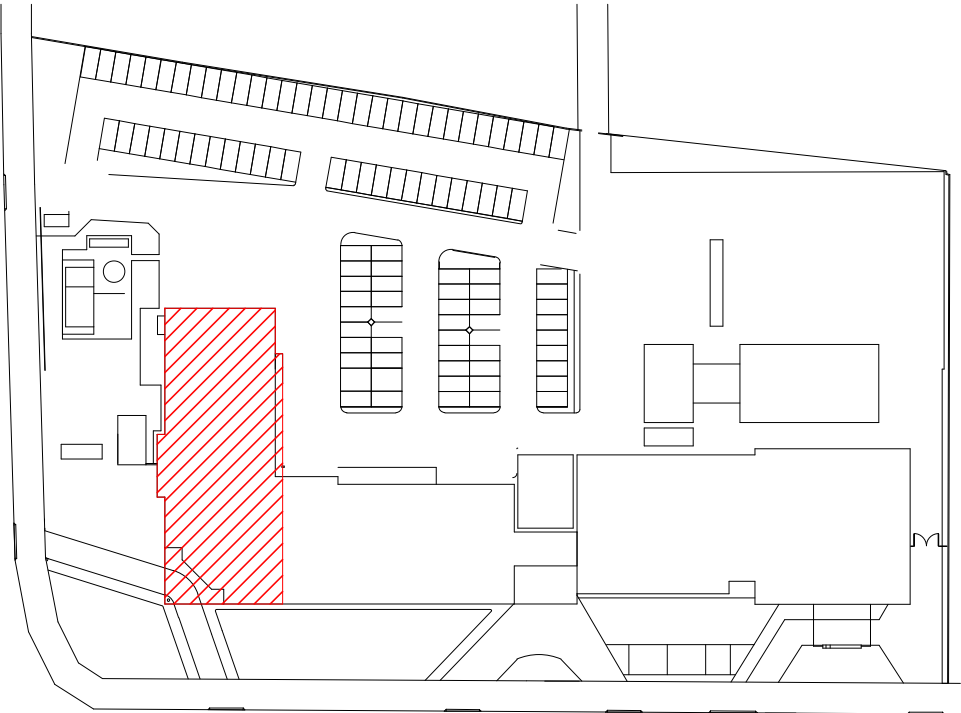
ESPECIFICAÇÕES DE PROJETO

- UNIDADES EM CENTÍMETROS, NÍVEIS EM METROS, EXCETO ONDE INDICADO O CONTRÁRIO;
- ESTE PROJETO ATENDE AS ESPECIFICAÇÕES DA ABNT NBR 6118:2014;
- AS ARMADURAS DEVEM ESTAR LIMPAS, DE ACORDO COM O QUE SE ESTABELECE NAS NORMAS DE EXECUÇÃO, COM AS FERRAGENS DEVIDAMENTE POSICIONADAS CONFORME INDICA O PROJETO, UTILIZANDO-SE DE POSICIONADORES E ESPACADORES ADEQUADOS, GARANTINDO OS COBRIMENTOS;
- ACÓD: CASO (N.º. 500MPH) / CASO (N.º. 500MPH);
- PREVER INSERTS METÁLICOS PARA FIXAÇÃO DA ESTRUTURA METÁLICA, NOS ELEMENTOS PERTINENTES (VER PROJETO DE ESTRUTURA METÁLICA);
- DEMAIS CONSIDERAÇÕES VIDE PRANCHA DE FORMAS;
- TODAS AS MEDIDAS E DIMENSÕES DEVEM SER CONFERIDAS NA OBRA.

COBRIMENTOS MÍNIMOS

ELEMENTOS	VALORES (cm)
VIGAS E PILARES	2,5
LAIAS	2,5
FUNDAÇÕES	2,5

PLANTA CHAVE



PROJETO ESTRUTURAL

HOSPITAL REGIONAL DE PRONTO SOCORRO - HRPS

MUNICÍPIO DE PELOTAS

AV. BENTO GONÇALVES, Nº 4590 - PELOTAS/RS

ARMADURAS BLOCO A - VIGAS (1230)

554

EC 152